

VIVE EN UN
depa
SMART

DEPAS
DE **1, 2 Y 3**
DORMITORIOS



LINCE

Av. Prolongación Iquitos 1843, Lince
(Esq. con Manuel Candamo)
www.arteco.pe | 

 **arteco**
INMOBILIARIA

EL PLACER DE VIVIR
CERCA DE TODO



Depa
Club
LINCE

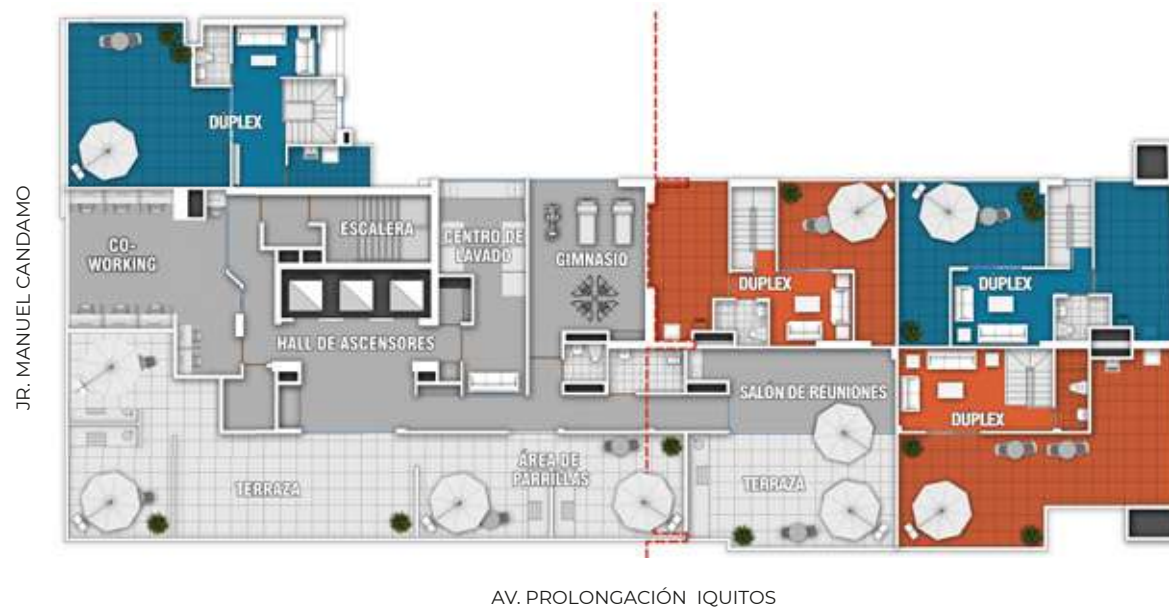


Av. Prolongación Iquitos 1843
Esq. con Calle Manuel Candamo

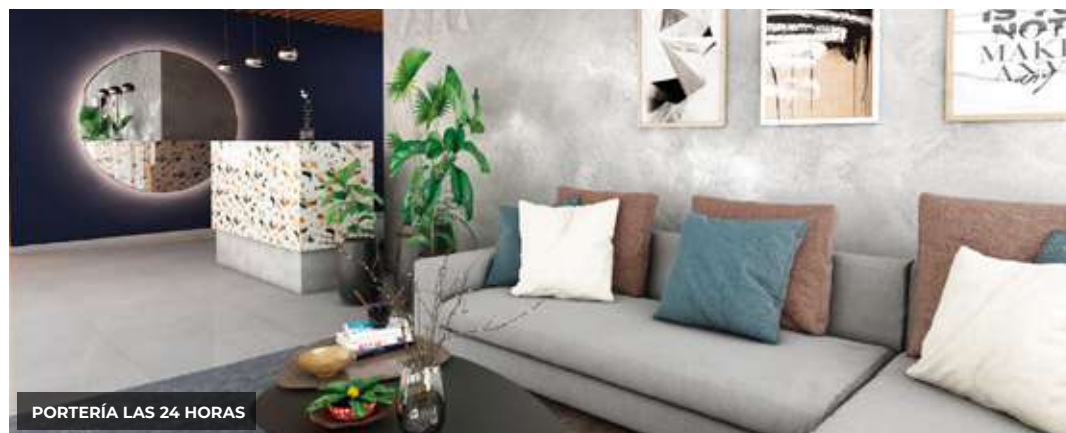
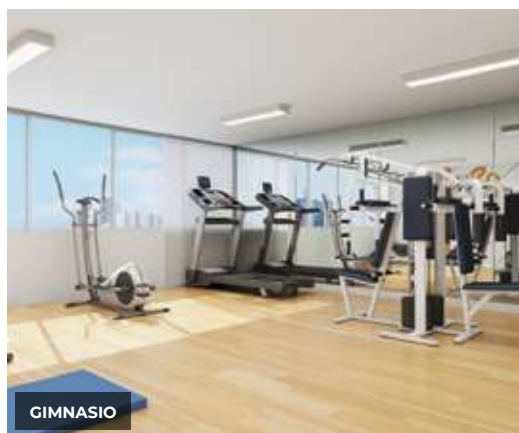
PLANTA GENERAL

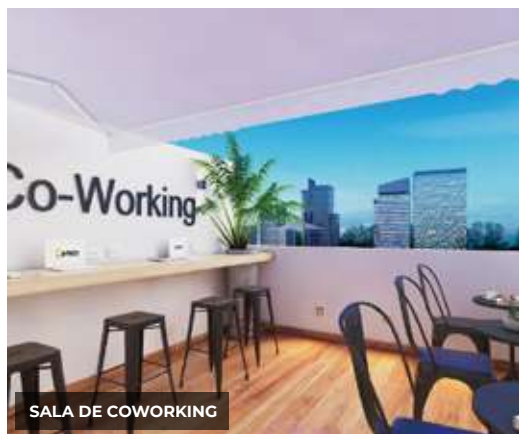


PLANTA PISO 21

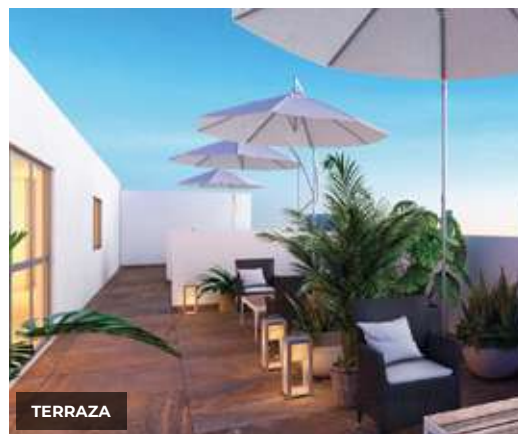


VENTAJAS DEL PROYECTO





SALA DE COWORKING



TERRAZA



SALÓN PARA NIÑOS



SALÓN DE REUNIONES



ESTACIONAMIENTOS PARA BICICLETAS



INGRESO AUTOMATIZADO

- 
JUEGOS PARA NIÑOS
- 
ÁREAS VERDES
- 
GIMNASIO
- 
SALA DE REUNIONES
- 
ZONA DE PARRILLAS
- 
CÁMARAS DE SEGURIDAD
- 
ASCENSORES MODERNOS
- 
SALA DE COWORKING
- 
TERRAZA
- 
CENTRO DE LAVADO

- Cerco eléctrico
- Muros altos
- Ingreso con huella dactilar
- 20 Cámaras de seguridad
- Portería las 24 horas
- Luminarias led en las áreas comunes
- Construcción sismo resistente
- Sistema de alarma contra incendio

CARACTERÍSTICAS DEL DEPARTAMENTO



- 1, 2 y 3 dormitorios
- 2 baños
- Papel tapiz en paredes
- Piso laminado
- Luminaria led
- Griferías con ahorro de agua
- Balcón en sala comedor
- Tablero de granito y muebles en cocina
- Terma
- Cocina encimera*
- Horno y campana extractora*
- Gas natural**



* Características técnicas del kit del electrodomésticos (cocina encimera, horno y campana extractora) sujetos a disponibilidad de stock.

**La inmobiliaria no se responsabiliza, ni garantiza, ni habilitará el contrato de suministro domiciliario de gas natural.



CONTROLA TU HOGAR DESDE TU CELULAR

¿Qué es un Depa Smart ?

Es un departamento con acceso a internet de alta velocidad y con tecnología instalada para que puedas controlarlo desde tu celular.

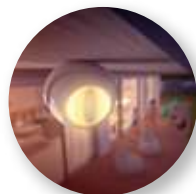
¿Qué equipamiento tiene?

Un Depa Smart cuenta con fibra óptica y un Kit Smart.



HOME CENTER LITE

Sistema central.



MOTION SENSOR

Monitorea el movimiento, vibración y la luminosidad.



DIMMER + BY PASS

Controlador de encendido, apagado e intensidad de las luces.



GOOGLE HOME MINI

Asistente de voz



SEGURIDAD

Notificación a tu celular de cualquier emergencia.



CONFORT

El control de tu hogar desde la comodidad de tu celular.

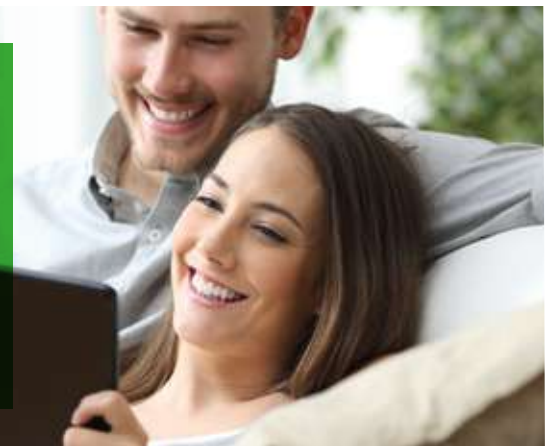


EFICIENCIA ENERGÉTICA

Ahorra hasta un 23% en electricidad.

INTERNET CON FIBRA ÓPTICA

Disfruta de tus series de Netflix sin pausas, mira Youtube en máxima calidad, juega en línea sin interrupciones y ten todos tus dispositivos conectados sin que baje la velocidad.



Consultar por las especificaciones y detalles en la sala de ventas



 **989 031 286**

www.arteco.pe



Av. Prolongación Iquitos 1843
Esq. con Calle Manuel Candamo



Separa tu depa con:



La descripción del proyecto y las imágenes son referenciales y están sujetas a cambios. Plan de Ahorro: Producto de la entidad financiera a cargo de la operación, las empresas del grupo Arteco no se responsabilizan ni garantizan la obtención del crédito hipotecario. La disposición del 25% de AFP está sujeta a la evaluación y aprobación de la entidad financiera que otorgue el crédito hipotecario. El bono y/o premio de Mivivienda es determinado por el Ministerio de Vivienda, Construcción y Saneamiento.

Balcón en sala comedor: Descripción varía de acuerdo al tipo y ubicación del departamento. Muebles en cocina: Muebles altos y bajos en cocina sujetos al diseño y modelo del departamento. Tablero de granito: Sobre los muebles bajos en cocina. Elementos de seguridad: Sujetos a disponibilidad de stock. Distribución de áreas comunes sujetas a cambios.